

swiss + style

ЖУРНАЛ ДЛЯ ПАССАЖИРОВ SWISS

МЕДИАКИТ 2010



ЖУРНАЛ ДЛЯ РОССИЙСКИХ ПАССАЖИРОВ ШВЕЙЦАРСКОЙ АВИАКОМПАНИИ
SWISS INTERNATIONAL AIR LINES



Luxury Inflight Collection

Swiss Style, официальное издание авиакомпании Swiss International Air Lines для российских авиапассажиров, входит в коллекцию элитарных изданий для авиапассажиров – **Luxury Inflight Collection (LIC)**.

Luxury Inflight Collection адресована самым обеспеченным россиянам – тем, кто регулярно пользуется услугами зарубежных авиакомпаний и компаний деловой авиации. Более 60% пассажиров зарубежных компаний, вылетающих из России, владеют русским языком.

В **Luxury Inflight Collection** входят следующие издания:

Austrian Style – для российских пассажиров авиакомпании Austrian (Австрия);

Fly Italian – для российских пассажиров авиакомпании Alitalia (Италия);

Deutsche Vita – для российских пассажиров авиакомпании Lufthansa (Германия);

Scandinavian Style – для российских пассажиров авиакомпании SAS (Дания, Норвегия, Швеция);

Singapore Style – для российских пассажиров авиакомпании Singapore Airlines (Сингапур);

Swiss Style – для российских пассажиров авиакомпании Swiss International Air Lines (Швейцария);

«Высокий полет» (Perfect Flight) – для пассажиров авиакомпаний деловой авиации и российских пассажиров зарубежных авиакомпаний.

Преимущества **Luxury Inflight Collection**:

- уникальность распространения изданий позволяет гарантировать, что их увидят представители деловой элиты и россияне с высокими доходами;
- возможность размещения рекламы как в отдельном издании, так и пакетом, а также гибкая система скидок позволяет донести информацию до целевой аудитории с минимальными затратами.





Swiss International Air Lines

Швейцарская национальная авиакомпания была основана в 1931 г., с 1 апреля 2002 г. она носит название Swiss International Air Lines, коротко - SWISS. Регулярные перелеты по маршруту Москва–Цюрих компания выполняет с 1967 г.

Наиболее приятный путь в Швейцарию - перелет рейсами авиакомпании SWISS. Ее работу отличают надежность, высокие стандарты, гостеприимство, безупречный сервис, а также лучшие черты швейцарского национального характера: тщательный подход к решению всех вопросов, стремление к четкости, внимание к деталям.

Авиакомпания SWISS ежедневно осуществляет из Международного аэропорта Домодедово два рейса в Цюрих и один рейс в Женеву, а также один ежедневный рейс Санкт-Петербург – Цюрих. Пассажиропоток составляет более 200 тыс. человек. По данным авиакомпании около 80% из них - русскоязычные пассажиры. Рейсы SWISS связывают Москву с 73 городами в 40 странах мира. Московские рейсы выполняются на самолетах Аэробус А320.

Удобное расписание - ранний вылет из Москвы и поздний прилет - идеально для проведения в Цюрихе целого рабочего дня, а также для удобных стыковок с другими рейсами маршрутной сети SWISS.

В Международном аэропорту Домодедово у авиакомпании SWISS есть собственный зал ожидания для пассажиров бизнес-класса и участников программы для часто летающих пассажиров со статусом Swiss TravelClub Silver, Swiss TravelClub Gold, Swiss Circle.



Ваш персональный экземпляр

Авиакомпания SWISS предоставляет авиапассажирам новую услугу - журнал SWISS Style на русском языке, с которым можно приятно провести время в полете, получив много полезной, занимательной и хорошо иллюстрированной информации.

Журнал распространяется:

- в офисах авиакомпании SWISS и ее партнеров;
- по клиентской базе авиакомпании SWISS;
- в зонах вылета аэровокзального комплекса Домодедово (Москва) и Пулково (Санкт-Петербург);
- в V.I.P. - зале авиакомпании SWISS;
- в залах официальных делегаций и V.I.P. - залах аэропорта Домодедово;
- в бизнес-залах аэропорта Домодедово.

Рубрики

swiss news



Новости авиакомпании SWISS

swiss beauty



Альпийские здравницы

swiss events



Анонсы грядущих праздников, фестивалей, карнавалов, ярмарок и выставок

swiss city



Прогулки по старинным и современным улицам швейцарских городов

Рубрики

swiss region



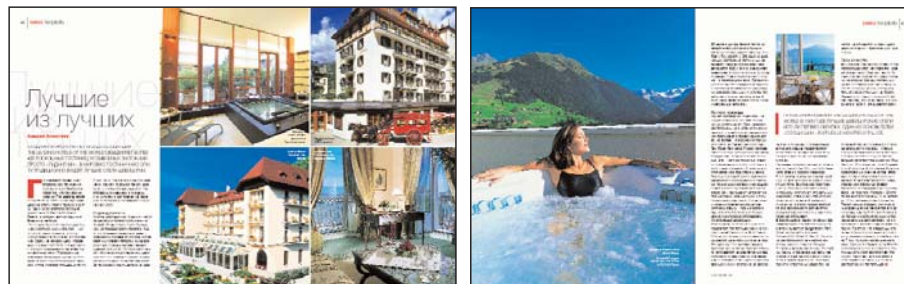
Знакомство с достопримечательностями и традициями кантонов Швейцарской конфедерации

swiss travel



Знаменитые курорты Швейцарии

swiss hospitality



Традиции швейцарского гостеприимства

swiss made



Шедевры высокого часового искусства

Рубрики

swiss russia



Знаменитые швейцарцы в России и русские в Швейцарии

swiss destination



Избранные маршруты авиакомпании SWISS

swiss taste



Секреты швейцарской кухни

swiss world



Полезная информация для авиапассажиров SWISS: регистрация, багаж, электронный билет, провоз ручной клади, межконтинентальные рейсы, аэропорты, контактная информация SWISS

Рекламодатели

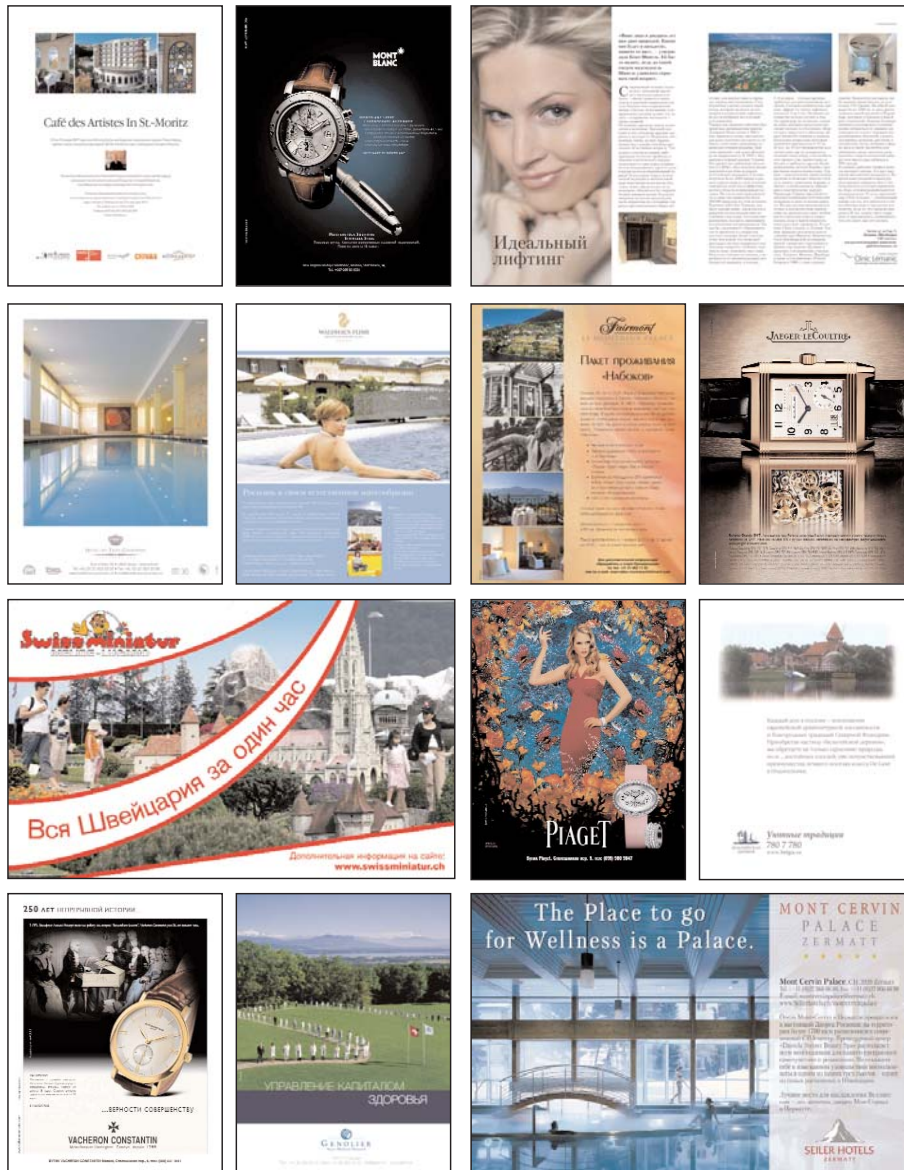
AQUARIUS, BEAU-RIVAGE PALACE, Lausanne Palace & Spa, Mercedes-Benz, Miele, Nespresso, Samsonite, Swissotel, Swiss Smile Dental Clinics, SWIXMED, Ticino-tourism, Volvo, Атон-менеджмент, БАРКЛИ, Ближняя дача

The image displays a grid of 20 advertisement samples from various brands. The ads include:

- BEAU-RIVAGE PALACE**: A scenic view of a palace by a lake.
- Miele**: A woman in a white dress next to a washing machine.
- Mercedes-Benz**: A silver SUV with the text "G1-Класс. Создан покорять."
- Nespresso**: A woman drinking coffee.
- swiss smile**: A collage of dental clinic images.
- Sacladour**: A bedroom with a canopy bed.
- de luxe**: A modern building with a garden.
- TICINO**: A scenic view of a town by a lake with the text "Where the charm of southern Switzerland meets classic Italian cuisine."
- Наше граффити**: A red background with a graffiti artist.
- Volvo**: A white SUV with safety warning signs.
- АТОН**: A financial advertisement with a graph and text "На высоте".
- Самсонит**: A man carrying a suitcase.
- Swissotel**: A swimming pool.
- СЕМЕЙНЫЙ БРАНЧ**: A family of children with text about a family brunch promotion.
- Лечение в Швейцарии**: A doctor examining a child.

Рекламодатели

Cafe des Artistes, Clinic Lemanic, Fairmont Le Moutreux Palace, Glenolier, Hotel de Trois Coronnes, Jager-leCoultre, Kempinski, MARBEL, Montblanc, Mont Cervin Palace, Piaget, Waldhouse Flims Hotel, VACHERON CONSTANTIN, Бельгийская деревня



Реклама 2010

ГРАФИК ПРЕДОСТАВЛЕНИЯ ОРИГИНАЛ-МАКЕТОВ РЕКЛАМЫ

Номер	Заявки	Макет	Выход
весна	15 февраля	18 февраля	03 марта
лето	24 мая	27 мая	09 июня
осень	23 августа	26 августа	07 сентября
зима 2010/2011	22 ноября	25 ноября	07 декабря

Расценки

Разворот	\$14 900
Полоса	\$7 600
1/2 полосы	\$3 900
2-я страница обложки	\$11 900
3-я страница обложки	\$11 900
4-я страница обложки	\$14 900

Спецпозиции

(ВО ВНУТРЕННЕМ БЛОКЕ)

Первая рекламная позиция	\$ 11 400
Вторая рекламная позиция	\$ 10 640
Третья рекламная позиция	\$ 9 880

Надбавка за определенное место в журнале **20%**

Стоимость размещения указана без учета НДС **18%**

Указанные расценки действительны только при условии предоставления готовой рекламы. Изготовление рекламы (редактирование текста, дизайн и верстка) оплачивается отдельно.

Скидки

2 номера в год	10%
3 номера в год	15%
4 номера в год	20%

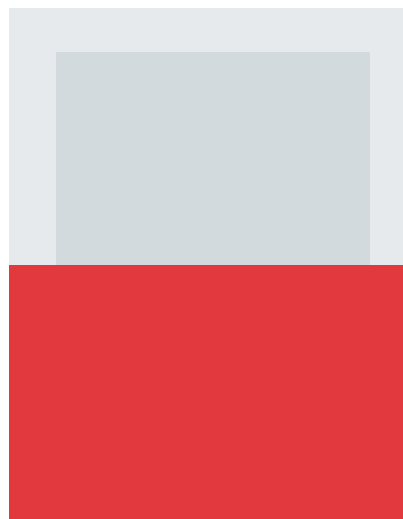
Оплата счетов производится в рублях по курсу ЦБ РФ на день оплаты.

По вопросам рекламы обращаться по тел./факс: 974-22-60/62.

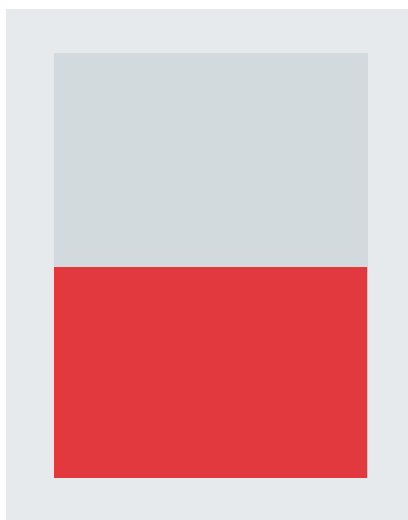
Рекламные модули



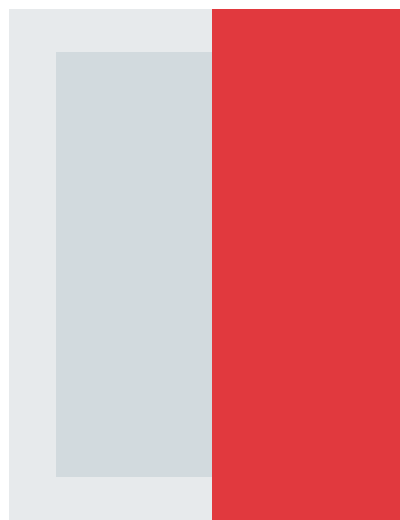
1/1 полоса 210 × 264 мм
(220 × 274 мм до обр.)



1/2 полосы 210 × 130 мм. навывлет,
горизонтально (215 × 135 мм до обр.)



1/2 полосы 172 × 111 мм
в полосе набора, горизонтально



1/2 полосы 117 × 264 мм навывлет,
вертикально (122 × 274 мм до обр.)
только справа и только в статьи

Технические требования

1. Материалы принимаются:
на CD-дисках (PC);
на внешних SCSI и USB устройствах рекламодателя (PC);
на дискетах 3,5" (PC).
2. Оригинал-макет должен быть выполнен строго по размеру заявленного рекламного объявления.
3. Электронный оригинал-макет формата 2/1 (разворот) должен быть предоставлен в виде двухстраничного документа обрезного формата издания.
4. Если композиция рекламного оригинал-макета содержит элементы, стоящие навывлет, то до обрезной формат полосы составляет обрезной формат полосы + 5 мм с каждой стороны.
5. Не рекомендуется в композиции рекламного полосного оригинал-макета располагать текстовую информацию и логотипы ближе 5 мм к краю обрезного формата.
6. Носитель должен содержать все файлы (EPS ASCII, TIFF, Adobe Illustrator), использованные в итоговом документе. Цветные оригиналы должны быть выполнены в CMYK, черно-белые в Grayscale. Черные шрифты и штриховые оригиналы должны иметь цвет – 100% Black.
Поддерживаемые форматы файлов (в порядке предпочтения):
QuarkXPress 4.x (PC), EPS ASCII (кроме QuarkXPress EPS), TIFF, Adobe Illustrator (v8.x).
В векторных файлах все шрифты должны быть переведены в кривые.
Все пиксельные файлы должны иметь разрешение не менее 300 dpi. При наличии в растровых изображениях текста разрешение должно быть 300 dpi для CMYK и grayscale, 1200 dpi для bitmap.
7. Тексты статей «на правах рекламы» принимаются выполненными в QuarkXPress или MS Word (файлы не должны содержать информацию о стилях, при построении таблиц используются только табуляторы).
8. Рекламные оригинал-макеты, сверстанные на PC в программах CorelDraw, PageMaker, InDesign и т. п. не принимаются. (возможна конвертация в TIFF CMYK 300 dpi)
9. Рекламные оригинал-макеты, в виде верстки на Macintosh в программах QuarkXPress, CorelDraw, PageMaker, InDesign и т. п. не принимаются.
(возможна конвертация в TIFF CMYK 300 dpi для IBM PC)

Примечание:

Наличие контрольной распечатки оригинал-макета на бумаге обязательно.
Распечатка должна полностью соответствовать оригинал-макету на носителе заказчика.
Ксерокопия распечатки оригинал-макета не принимается в качестве контрольной распечатки.

Издательство оставляет за собой право вносить дополнения в технические требования к принимаемым рекламным оригинал-макетам.

Размещение текста рекламы в периодических печатных изданиях должно сопровождаться пометкой «реклама» или пометкой «на правах рекламы».
(«Закон о рекламе» 13 марта 2006 г., № 38-ФЗ).

Контакты

Тел.: (495) 974-2260 / 2262,
факс (495) 974-2263.

E-mail: ad@vpolet.ru
www.vpolet.ru

Адрес: 109147, Москва,
Марксистская ул., д. 34, корп. 10,
Издательство «СК Пресс».